

LG6250E



Ref. No. SDLG6250SP04



Excavadora Hidráulica LG6250E

Configuración estándar

La línea de excavadoras SDLG fue proyectada por un equipo de ingeniería especializada, tratando de satisfacer las condiciones de trabajo más difíciles, las excavadoras SDLG son de fácil operación, bajos costos de mantenimiento y alta productividad para asegurar fiabilidad y alto retorno sobre la inversión realizada en el producto.

CABINA

La cabina es espaciosa y permite una amplia visión periférica. Está equipada con tres cortinas de protección solar, asiento ergonómico y ajustable. Además de un efectivo aislamiento acústico y de vibración, su sistema de climatización cuenta con aire acondicionado automático y filtro de aire de dos etapas para proporcionar al operador un ambiente confortable y seguro.



SISTEMA HIDRÁULICO

El sistema hidráulico con control de flujo negativo, que ofrece cuatro modos de trabajo, diez posiciones de control de rotación del motor, movimientos simultáneos y prioridad de movimientos proporcionales a los movimientos de las palancas joysticks, asegura excelente control y precisión de los movimientos. Esas características, sumadas a su elevada capacidad de excavación proporcionan niveles superiores de producción con bajo consumo de combustible.



MOTOR

El motor con turbocompresor, intercooler, y control electrónico de segunda generación EMR2 de Deutz, proporciona alto torque, bajo consumo de combustible, y bajos niveles de emisiones y ruidos. Además, cuenta con un sistema de detección de fallas denominado SERDIA. La instalación remota de filtro de aceite y de combustible facilita el trabajo de revisión general y de mantenimiento del motor.

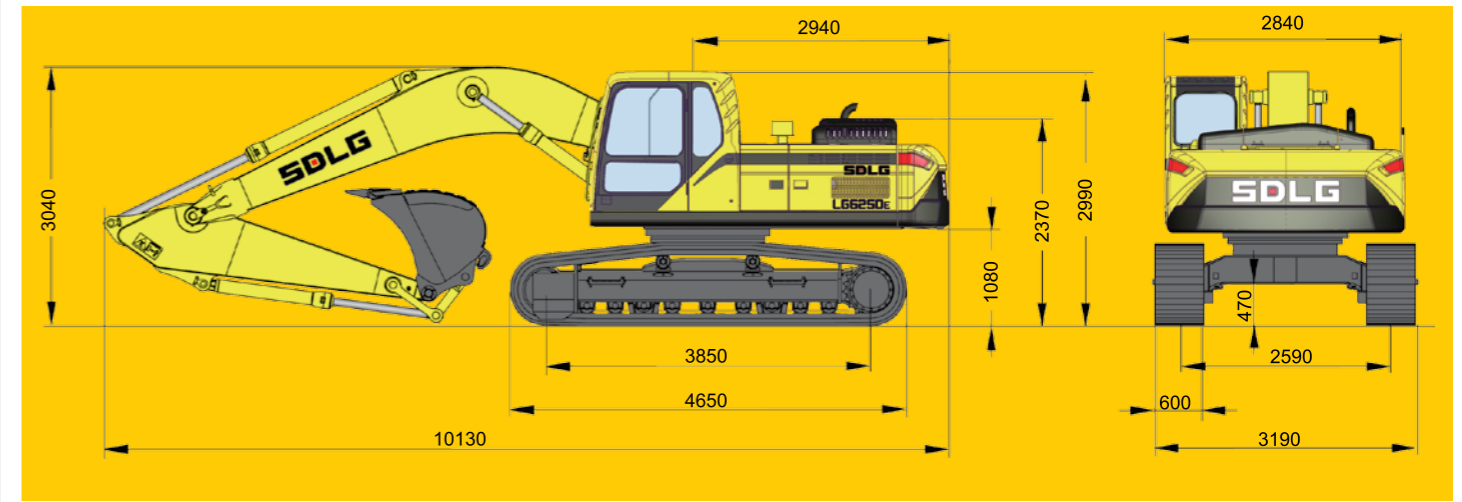
SISTEMA ELÉCTRICO

El sistema de control Lingong EECU, VECU, e IECU permite que el equipo opere en diferentes condiciones de operación en varios modos de trabajo, con eficiencia energética. Equipado con monitor LCD a color con auto-diagnóstico, monitorea y advierte fallas de urgencia para una mejor interfaz hombre-máquina (HMI).



ESTRUCTURA INFERIOR

El equipo, además de proporcionar elevadas fuerzas de elevación y excavación, viene equipado con una estructura inferior en forma de X, carro largo y ancho para mejor estabilidad. Con estas características, el conjunto de excavación – pluma, brazo y cucharón – es capaz de atender a las más difíciles condiciones de trabajo.



Performance Clave y Parámetros de los Componentes de los Productos – Configuración estándar

Ítems	Especificaciones
Peso operativo total del equipo	24300 kg
Capacidad estándar del cucharón GP / HD	1,2 m³ – 1,45 m³
Fuerza máxima de excavación	176 kN
Profundidad máxima de excavación	6980 mm
Velocidad de giro	11.3 r/min
Velocidad de traslación	3.2 / 5.5 km/h
Fuerza de tracción	208,9 kN (21.302 kgf)
Inclinación máxima	35°
Dimensión externa	10130x3190x3040 mm
Motor	Deutz
Modelo	BF 6 M 1013
Tipo	cuatro tiempos, turbocompresor e intercooler
Cilindros – diámetro del cilindro x percurso	6-106x130 mm
Torque máximo	727 Nm
Potencia líquida	180 hp (134 kW)
Rotación nominal	2000 r/min
Sistema hidráulico	Control de flujo negativo, 2 bombas de pistones axiales de desplazamiento variable
Flujo máximo	2x230+20 l/min
Presión operativa	330/350 kgf/cm²
Dispositivo rotativo	Motor de pistones axiales, reductor planetario, corona de giro con dientes internos y rodamiento de esferas
Sistema de traslación	
Ancho de base de la oruga	600 / 700 / 800 mm
Presión promedio en el suelo	48.5 kPa
Capacidades	
Tanque de combustible / Tanque hidráulico	380 l / 320 l
Pluma HD / Brazo HD	6,0 / 2,97 m

Las especificaciones presentadas pueden sufrir modificaciones sin previo aviso. La información constante en la tabla no se refiere, necesariamente, a los modelos estándar de estos equipos.